

en

++

Juego de primaria

Quiz



Empezar



¿Qué es Enresa?

Una empresa que genera
residuos radiactivos

¿Enresa?
Querrás decir Endesa

Una empresa pública que gestiona los
residuos radiactivos en España

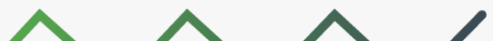




La radiactividad se puede medir y controlar, por lo tanto se pueden gestionar los residuos radiactivos de forma segura

Verdadero

Falso





¿Dónde se generan los residuos radiactivos?



En centrales nucleares



En industrias

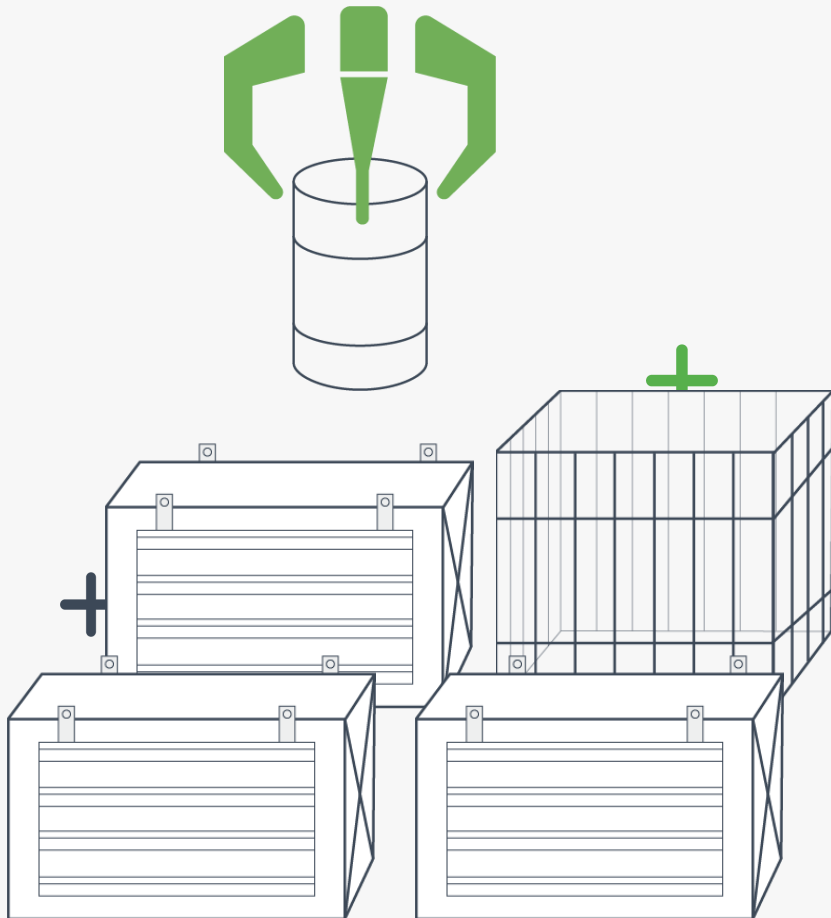


En hospitales y centros de investigación



Todas las anteriores son correctas



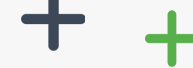


Hay dos tipologías de residuos radiactivos: baja y media actividad y alta actividad

Verdadero

Falso





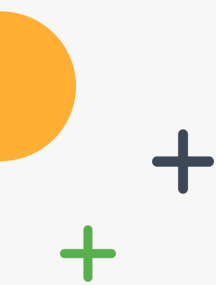
¿Cuántos años tarda en alcanzar la radiactividad natural un residuo de baja y media actividad?

600 años

100 años

300 años

400 años





¿Cuántos años tarda en alcanzar la radiactividad natural en residuos de muy baja actividad?

100 años

60 años

300 años

50 años





¿Dónde se gestionan los residuos de muy baja, baja y media actividad en España?

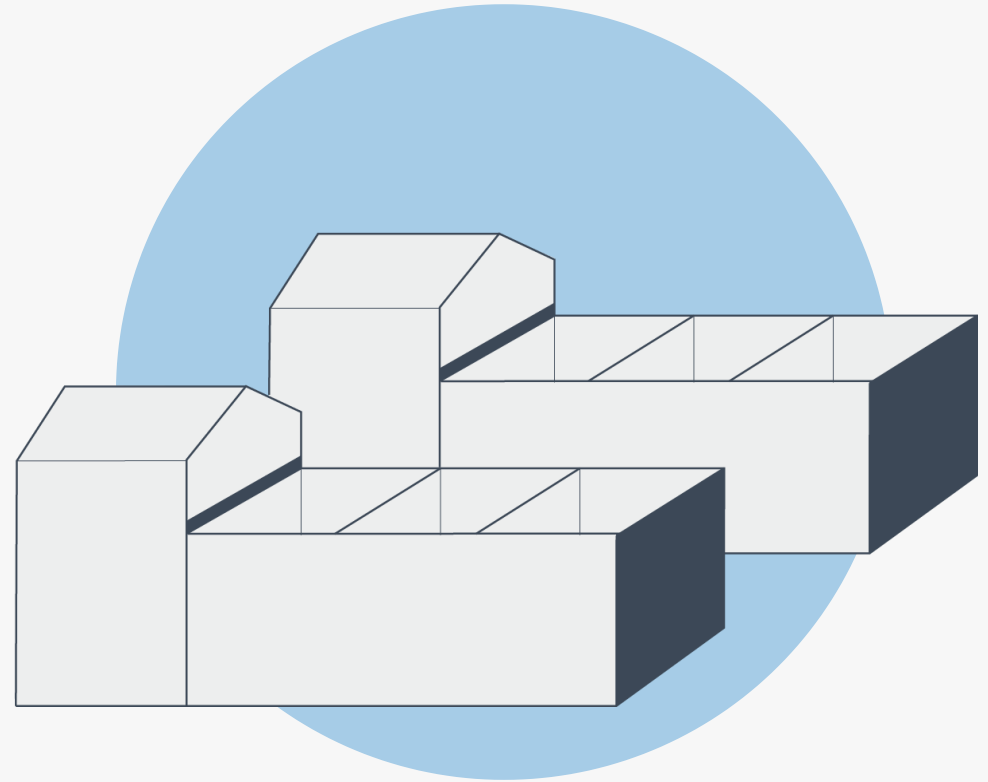
En las centrales nucleares

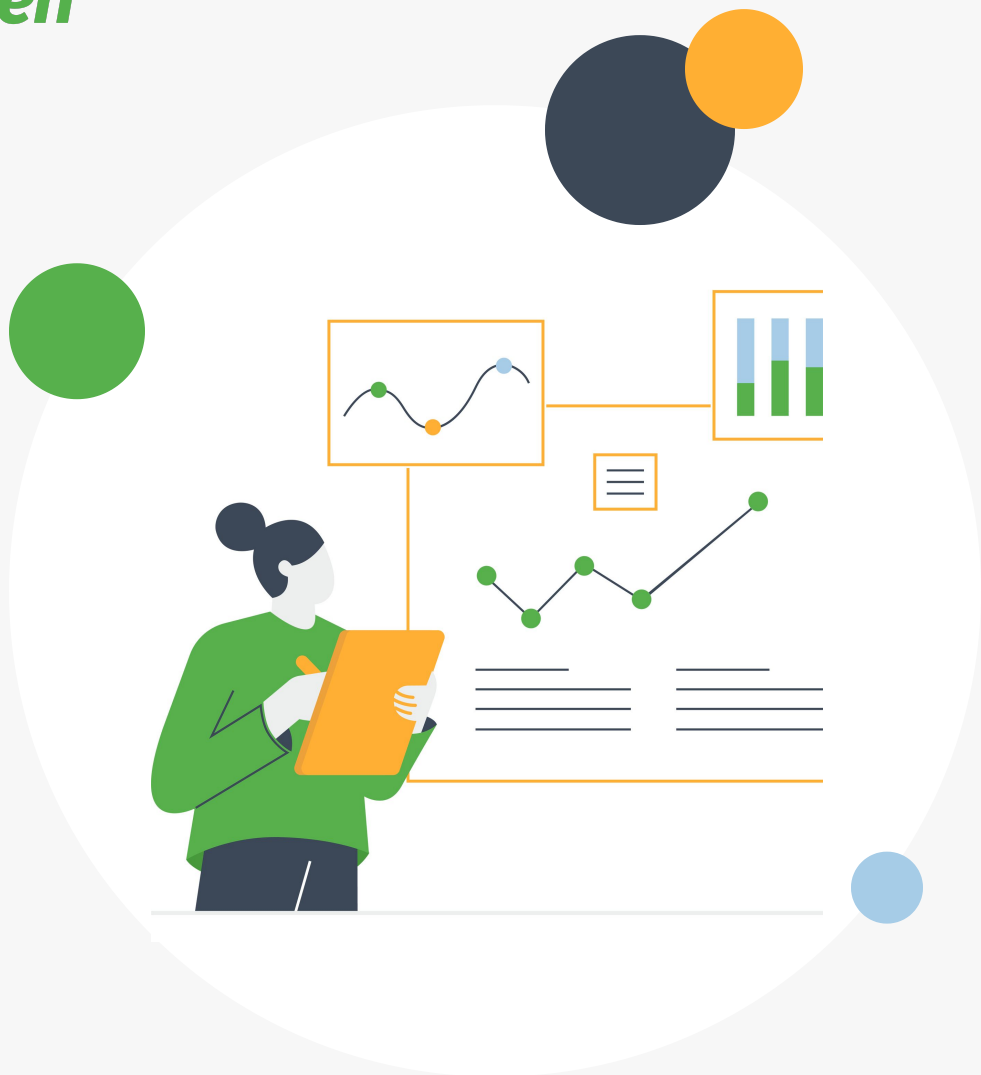
En vertederos autorizados

En El Cabril



Se envían a otros países





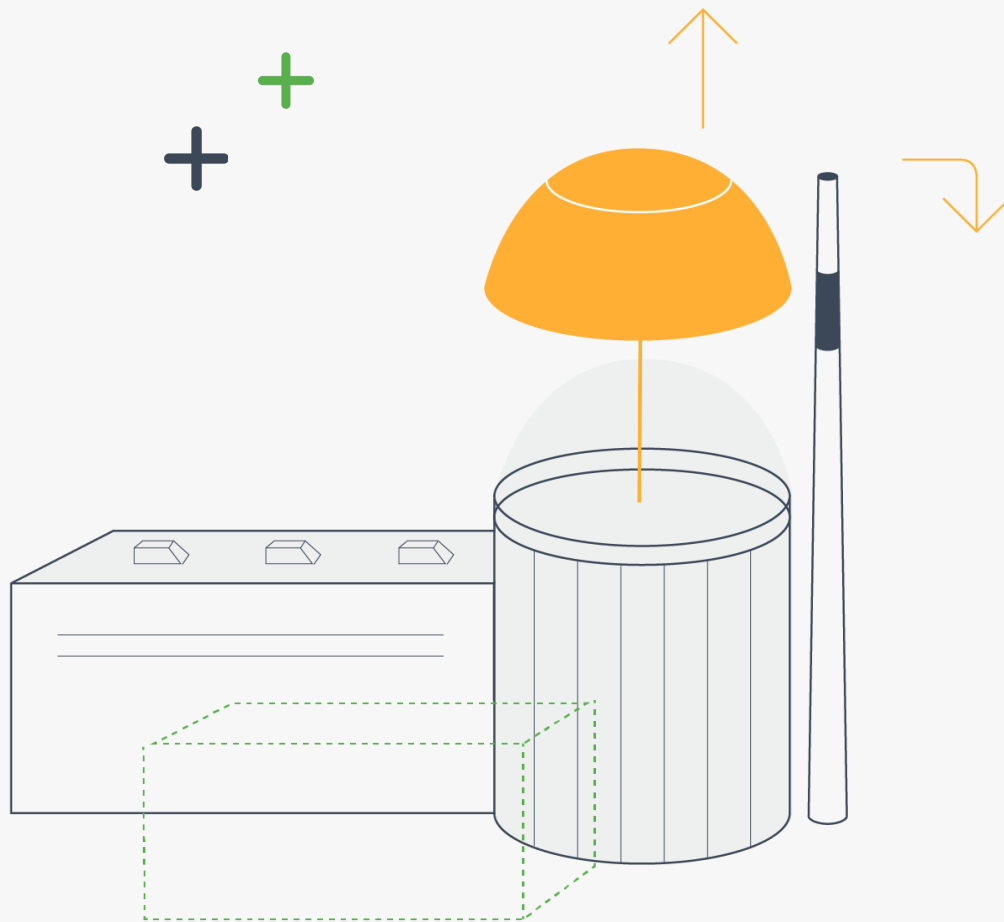
Características de El Cabril

Está en Hornachuelos Córdoba

Su actividad no influye en el entorno natural

Gestiona con seguridad los residuos radiactivos de baja y media actividad

Todas las respuestas anteriores son correctas



¿Qué se hace con una central nuclear cuando termina su actividad?

Se procede al desmantelamiento

Se deja tal como está pero se mantiene vigilado

No se hace nada, se deja todo tal cuál está

Se dejan los residuos en puntos limpios habilitados





En España, la misma empresa que gestiona los residuos radiactivos se encarga de desmantelar las centrales nucleares

Verdadero



Falso

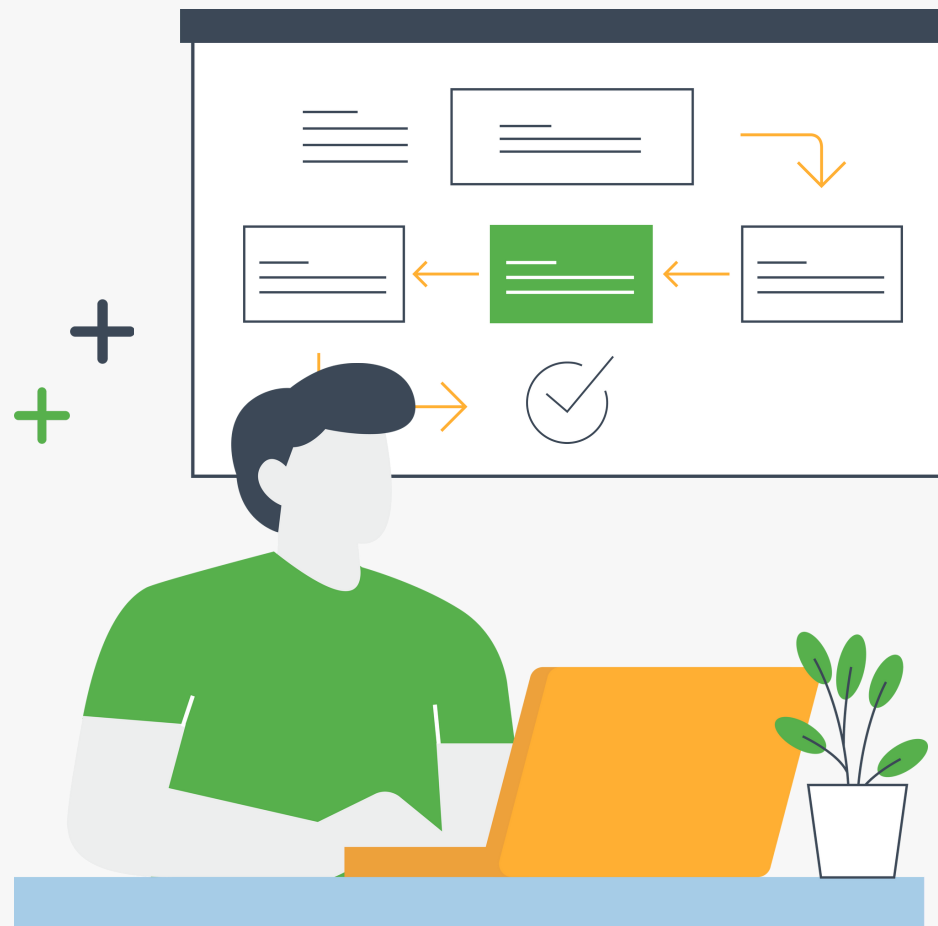




**España tiene solucionada
la gestión segura de los residuos
radiactivos gracias a Enresa**

Verdadero

Falso



¡Bien!

¡Has terminado el quiz!



Volver





Error

¡Prueba con otra respuesta!

Otra vez

